

会社概要

会社概要

商号	マブチモーター株式会社 MABUCHI MOTOR CO., LTD.	本社	〒270-2280 千葉県松戸市松飛台430番地 TEL：047-710-1111（代表）
証券コード	6592	技術研究所	〒270-2393 千葉県印西市竜腹寺280番地
創立年月日	1954年1月18日		
事業内容	小型モーターの製造販売		
資本金	20,704,818,800円		
従業員数	845名（単体） 19,808名（連結）		

情報サイトのご案内

マブチモーターは、株主・投資家の皆様へ公平・適時かつ明瞭な情報開示を行うことを基本方針としています。ホームページの投資家情報サイトでも情報開示の工夫・充実を図っていますので、是非ご高覧ください。

●投資家情報サイト

<https://www.mabuchi-motor.co.jp/investor/>

●サステナビリティ情報サイト

<https://www.mabuchi-motor.co.jp/csr/>

社外からの評価

MSCI ESG格付けにおいて、3年連続で「A」評価を獲得

MSCI ESG格付けは、企業がESG（環境、社会、ガバナンス）のリスクと機会をどの程度適切に管理できているか分析し、最上位ランクのAAAから最下位ランクのCCCまで7段階で格付けしたもので、ESG投資の世界的な評価指標とされています。



マブチモーター株式会社によるMSCI ESG Research LLCまたはその関連会社（MSCI）のデータの使用や、MSCIのロゴ、証憑、サービスマークやインデックス名の使用は、MSCIによるマブチモーター株式会社の後援、宣伝、販売促進を行うものではありません。MSCIのサービスとデータは、MSCIまたはその情報プロバイダーの資産であり、現状を提示するものであり、保証するものではありません。MSCIの名称とロゴは、MSCIの商標またはサービスマークです。

「FTSE Blossom Japan Sector Relative Index」の構成銘柄に選定

本インデックスは、各セクターにおいて相対的に環境、社会、ガバナンス（ESG）の対応に優れた日本企業のパフォーマンスを反映するインデックスで、セクター・ニュートラルとなるよう設計されています。また、本インデックスは年金積立金管理運用独立行政法人（GPIF）のESG投資におけるパッシブ運用ベンチマークとしても採用されており、当社は2023年6月に構成銘柄として選定されました。



SOMPOサステナビリティ・インデックスの構成銘柄に選定

「SOMPOサステナビリティ・インデックス」は、ESG（環境、社会、ガバナンス）の取り組みに優れた約300社によって銘柄が構成され、同社の「サステナブル運用」に活用されています。



「健康経営優良法人2024（大規模法人部門）」に5年連続で認定

健康経営優良法人制度とは、地域の健康課題に即した取組みや日本健康会議が進める健康増進の取組みをもとに、特に優良な健康経営を実践している大企業や中小企業等の法人を顕彰する制度です。



「プラチナくるみん」に認定

「プラチナくるみん」とは、次世代育成支援対策推進法に基づき「子育てサポート企業」としてくるみん認定された企業のうち、更に高い水準の取り組みを行っている企業が受けることのできる認定です。千葉県内で「プラチナくるみん」認定を取得したのは12社のみです。（2023年12月末時点）



女性活躍推進企業として「えるぼし認定」の最高位を取得

2020年、厚生労働大臣より、女性の活躍推進の状況が優良な企業として最も優良であることを表す3段階目の「えるぼし認定」を取得しました。



その他の社外からの評価、賛同するイニシアティブは[こちら](#)

株式の状況

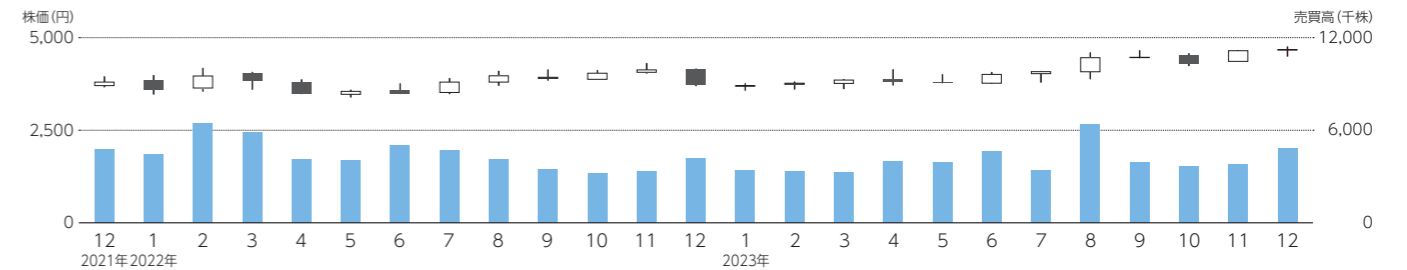
発行可能株式総数	200,000,000株
発行済株式の総数	66,410,262株
株主数	27,004名

大株主（上位10名）

株主名	持株数	持株比率
日本マスタートラスト信託銀行株式会社（信託口）	9,075,200	14.1%
株式会社日本カストディ銀行（信託口）	5,976,000	9.3%
馬淵 隆一	5,000,800	7.8%
公益財団法人マブチ国際育英財団	3,082,500	4.8%
有限会社ブルミエ	2,068,600	3.2%
馬淵 喬	2,010,600	3.1%
馬淵 保	2,000,414	3.1%
株式会社レイ・コーポレーション	1,746,000	2.7%
株式会社三菱UFJ銀行	1,010,890	1.6%
みずほ信託銀行株式会社 退職給付信託 みずほ銀行口 再信託受託者 株式会社日本カストディ銀行	877,400	1.4%

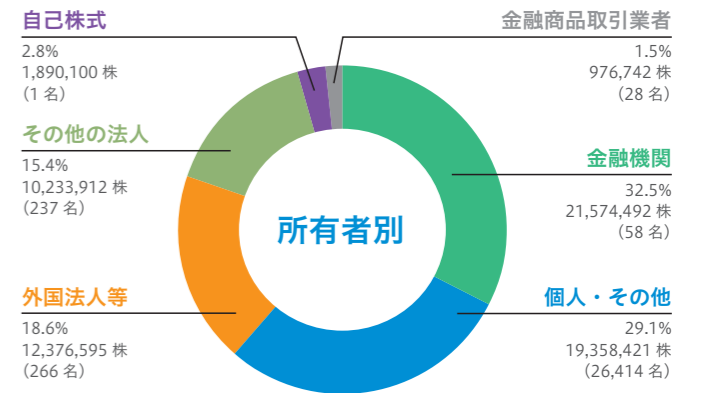
- ※1 持株比率は、自己株式（1,890,100株）を控除して計算しており、小数点第2位を四捨五入し表示しております。
※2 持株比率の計算上、マブチモーター従業員持株会信託が保有する209,800株、役員報酬BIP信託が保有する152,310株及び株式付与ESOP信託が保有する113,496株を含めて計算しております。

株価・売買高の推移



※当社は、投資単位当たりの金額を引き下げることにより、投資家の皆様がより投資しやすい環境を整えるとともに、当社株式の流動性や投資家層の拡大を図ることを目的として、2024年1月1日を効力発生日として当社普通株式1株につき2株の割合で株式分割を実施いたしました。なお、上記データにつきましては、株式分割前の株式数を基準としております。

所有者別分布状況



所有株数別分布状況

