

高速列車風トレーラーバス(作り方・1)

Let's Motorize!

マブチの工作教室 2010 Vol.5

工作難易度 ★★ ★

列車のようにつながるトレーラーバスを作ろう。色や形をくふうして客車をたくさん作って連結すれば、新幹線にも変身!

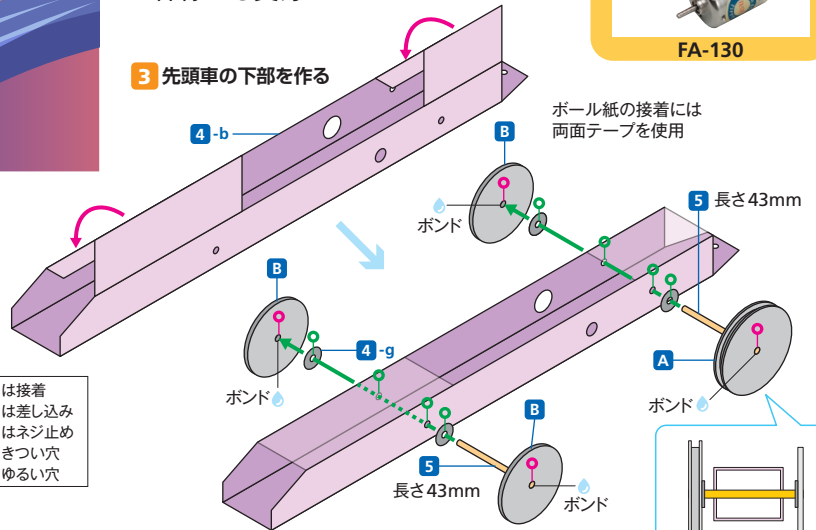
使用モーター



FA-130



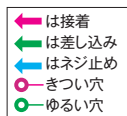
3 先頭車の下部を作る



部品表

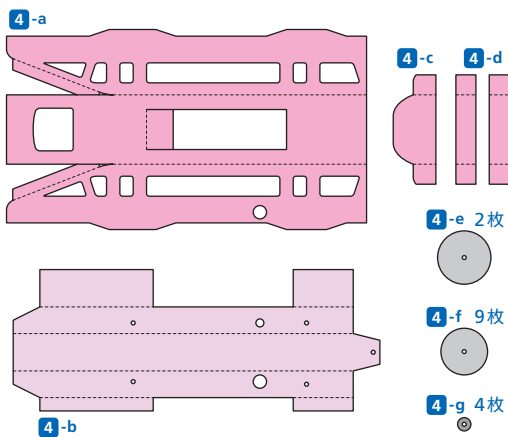
部品代 約700円

1	モーター (FA-130)	1
2	電池 (単3)	1
3	スイッチ付電池ボックス (単3・1本用)	1
4	白ボール紙	図参照
5	太竹ひごまたは竹くし	図参照
6	ゴムパイプ	図参照
7	輪ゴム (中)	1
8	ゼムクリップ	連結車分

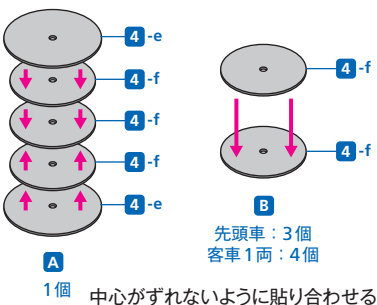


1 先頭車の部品を作る

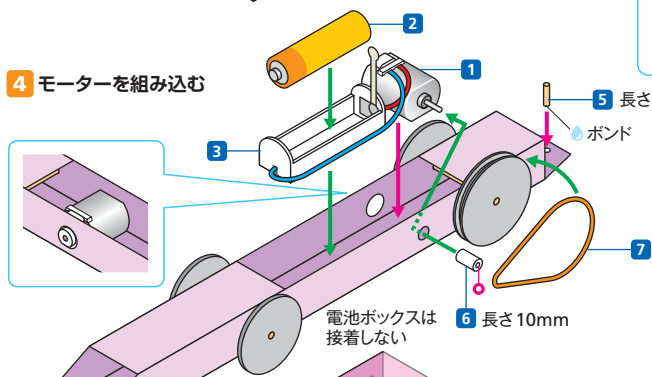
先頭車の部品 (付録を使用)



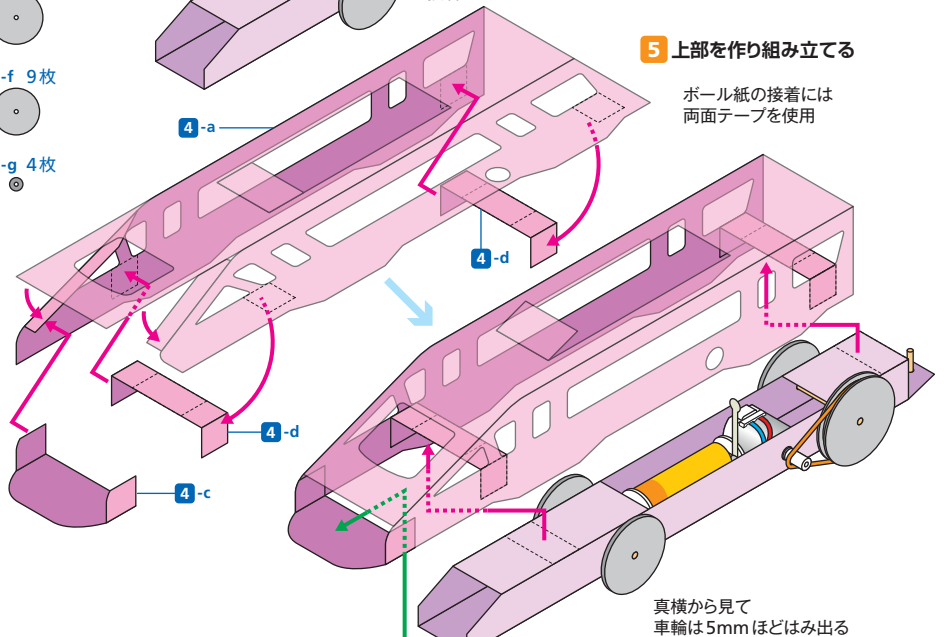
2 車輪を作る



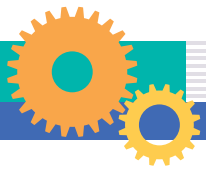
4 モーターを組み込む



5 上部を作り組み立てる



※各部品は模型店、DIYショップ等で求めいただけます。部品表を参考に自分のアイデアを活かして挑戦してください。



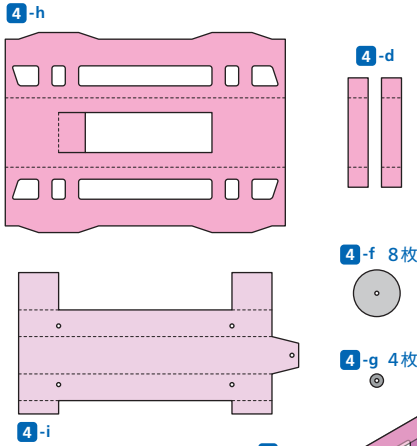
高速列車風トレーラーバス (作り方・2)

Let's Motorize!

マブチの工作教室 2010 Vol.5

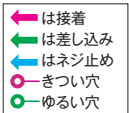
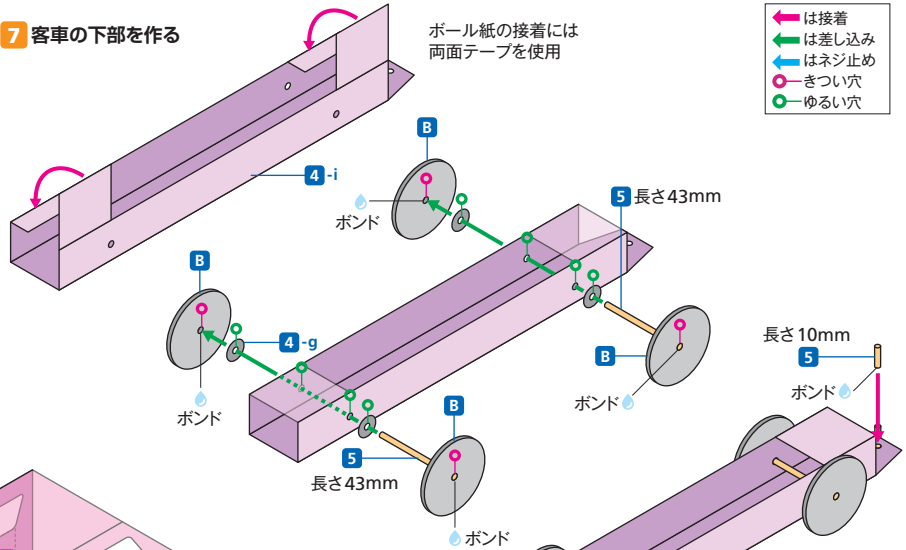
6 客車の部品を作る

客車の部品・一両分 (付録を使用)

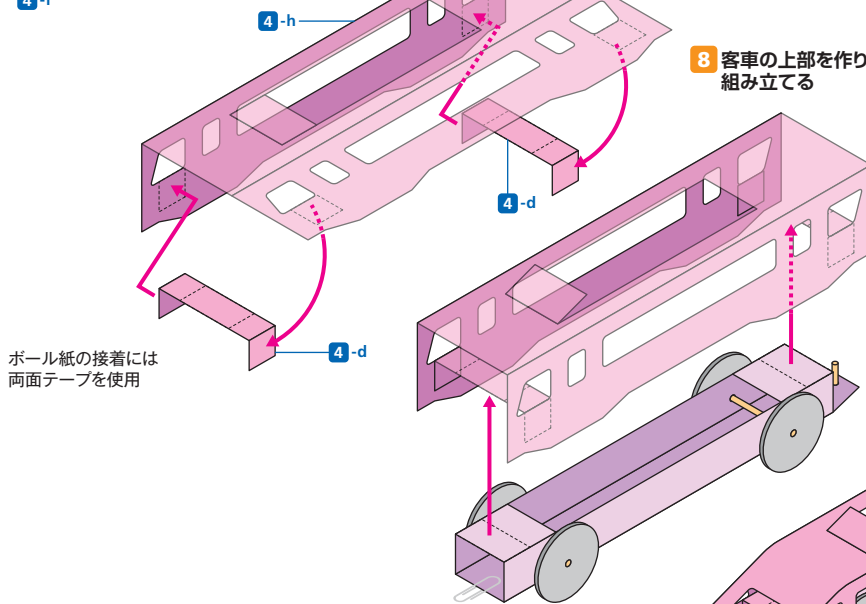


7 客車の下部を作る

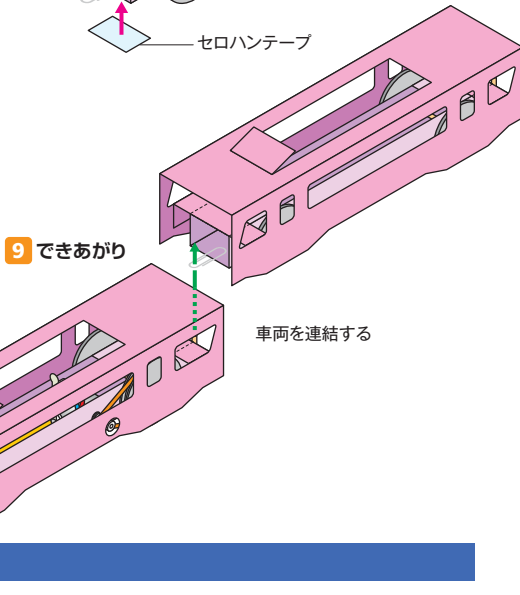
ボール紙の接着には両面テープを使用



8 客車の上部を組み立てる



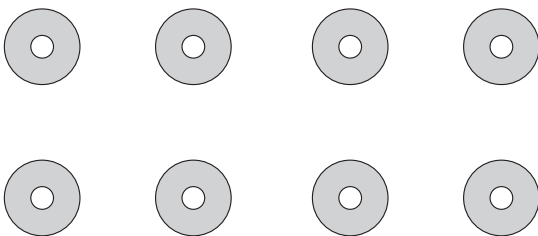
9 できあがり



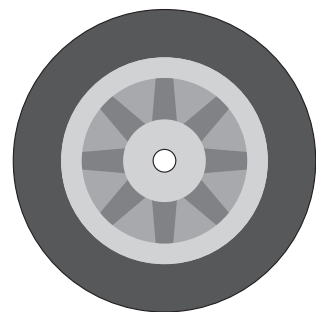
高速列車風トレーラーバス (付録)

この型紙を厚紙や木板に貼りつけて、部品の組み立てに活用しよう!

●ワッシャー (共通) 4-g



●駆動輪 (共通) 4-e



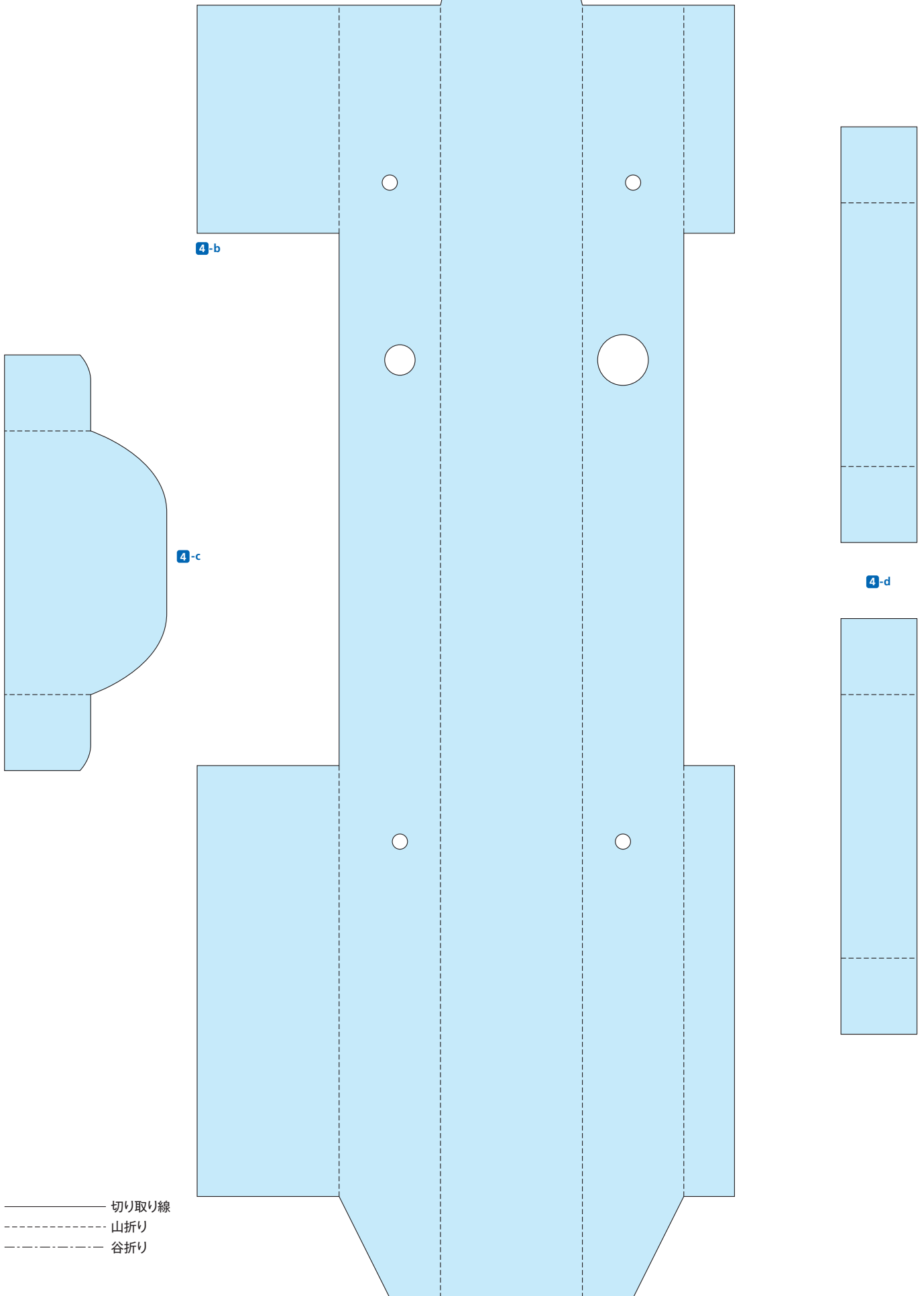
※各部品は模型店、DIY ショップ等で求めいただけます。部品表を参考に自分のアイデアを活かして挑戦してください。

●先頭車部品 4-a



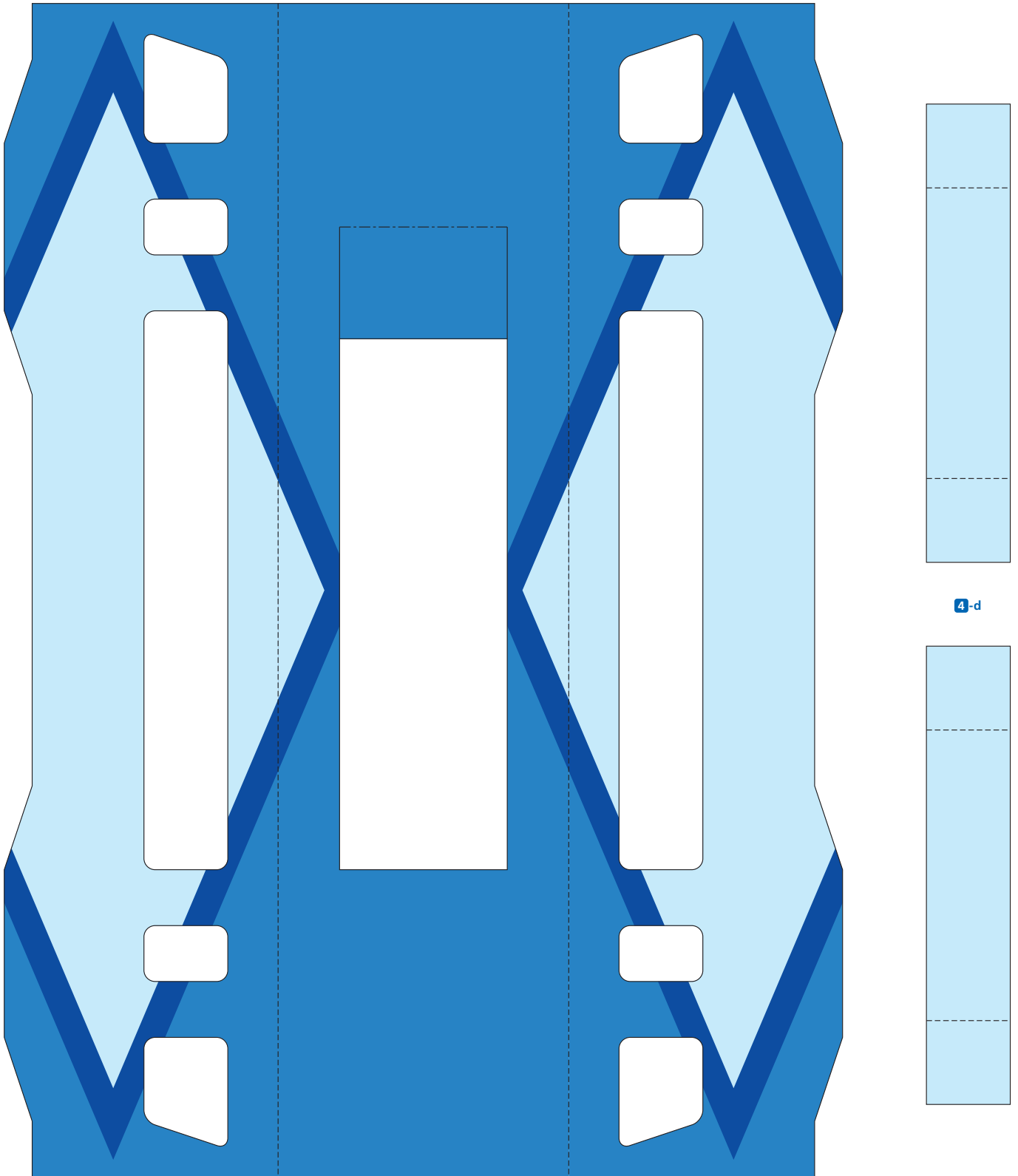
—— 切り取り線
- - - 山折り
- - - 谷折り

●先頭車部品



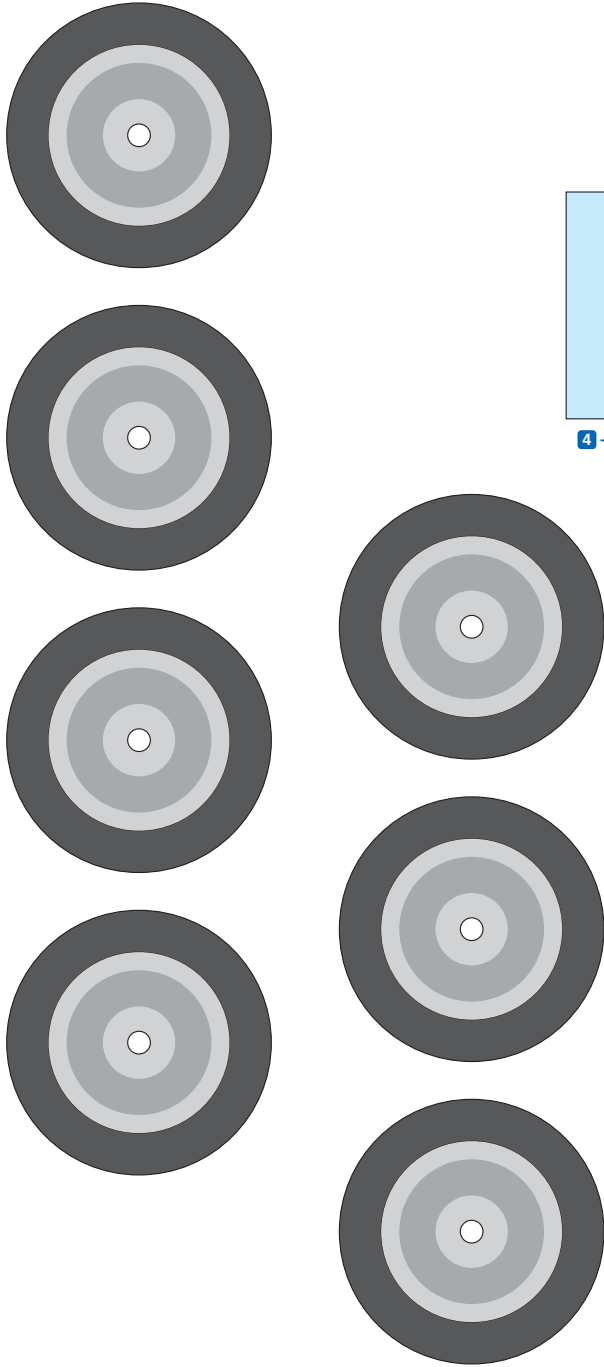
——— 切り取り線
- - - - - 山折り
- · - · - 谷折り

●客車部品 4-h

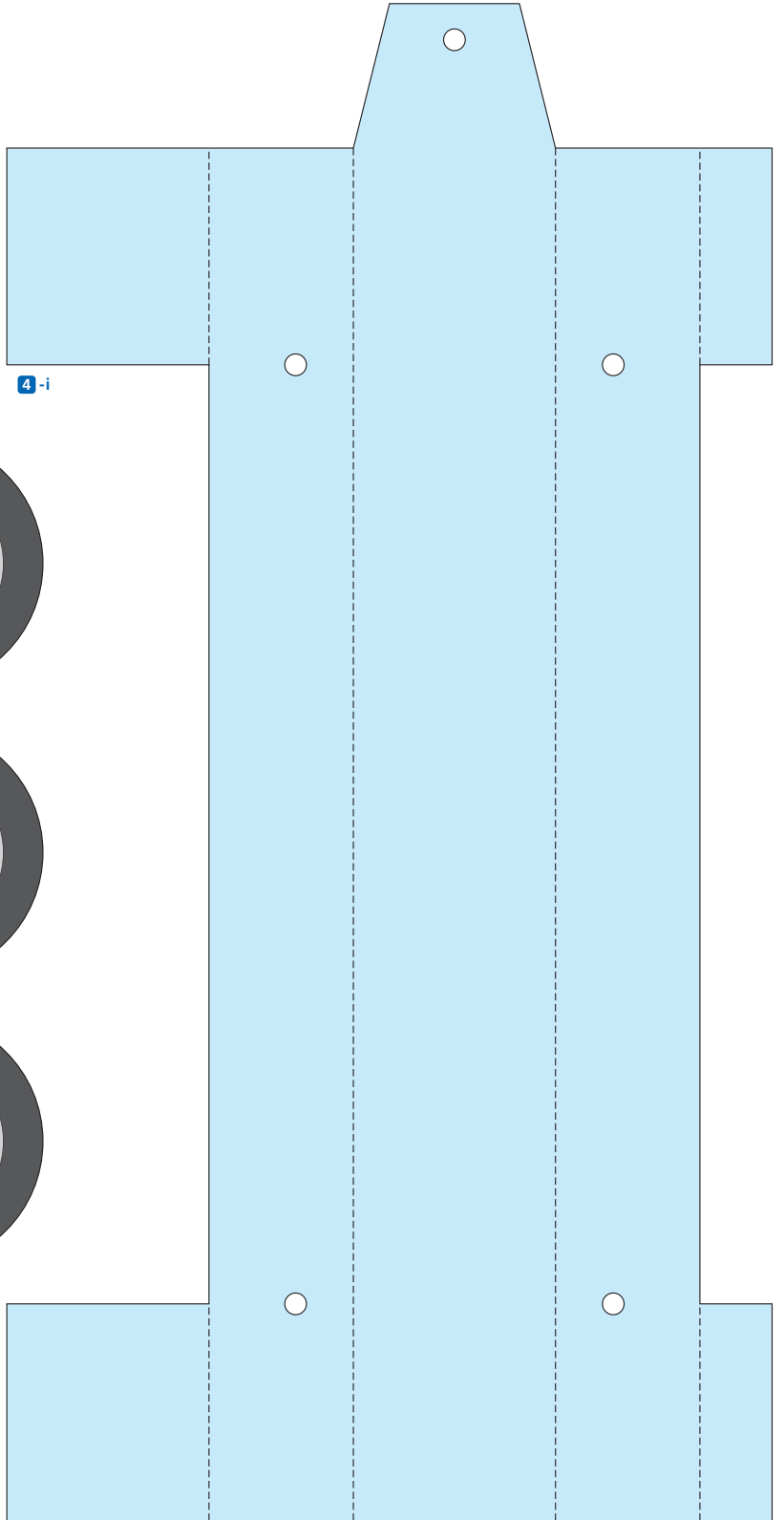


- 切り取り線
- - - - - 山折り
- · - · - 谷折り

●車輪 (共通) 4-f



●客車部品



- 切り取り線
- - - - - 山折り
- - - - - 谷折り