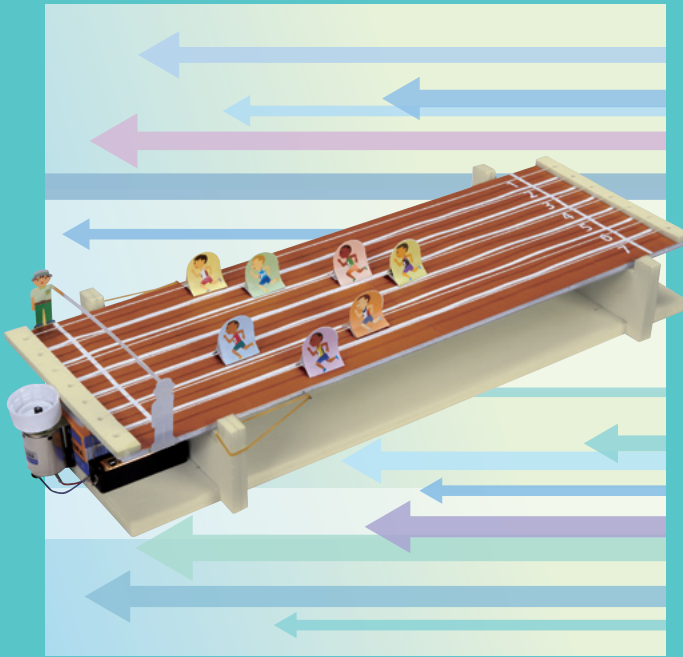




カタカタ100m走



工作のむずかしさ ★☆☆

用意するもの

部品代 約2,200円

1	モーター (RE-280RA モーターベース・二段式プーリー付き)	1個
2	単3アルカリ乾電池	1個
3	スイッチ付き電池ボックス (単3・1本用)	1個
4	ステン板 (厚さ5mm)	A2・1枚
5	ステン板 (厚さ3mm)	A2・1枚
6	工作用紙 (厚さ約0.4mm)	A3・1枚
7	ペーパークラフト用紙 (厚さ約0.2mm)	A4・1枚
8	たこ糸 (長さ3,300mm)	1本
9	輪ゴム (No.16)	2個
10	虫ピン	2本
11	ストロー (細) (長さ15mm)	7本
12	網戸ゴム (長さ10mm)	1本
13	ペットボトルのフタ	1個

カタカタ前後運動するコースの上を選手たちが前に進みだすよ。誰が金メダルになるか予想しよう！

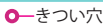


使用モーター RE-280RA

必ず二段式プーリーとモーターベースのついた写真と同じモーターを使用してください。

作り方

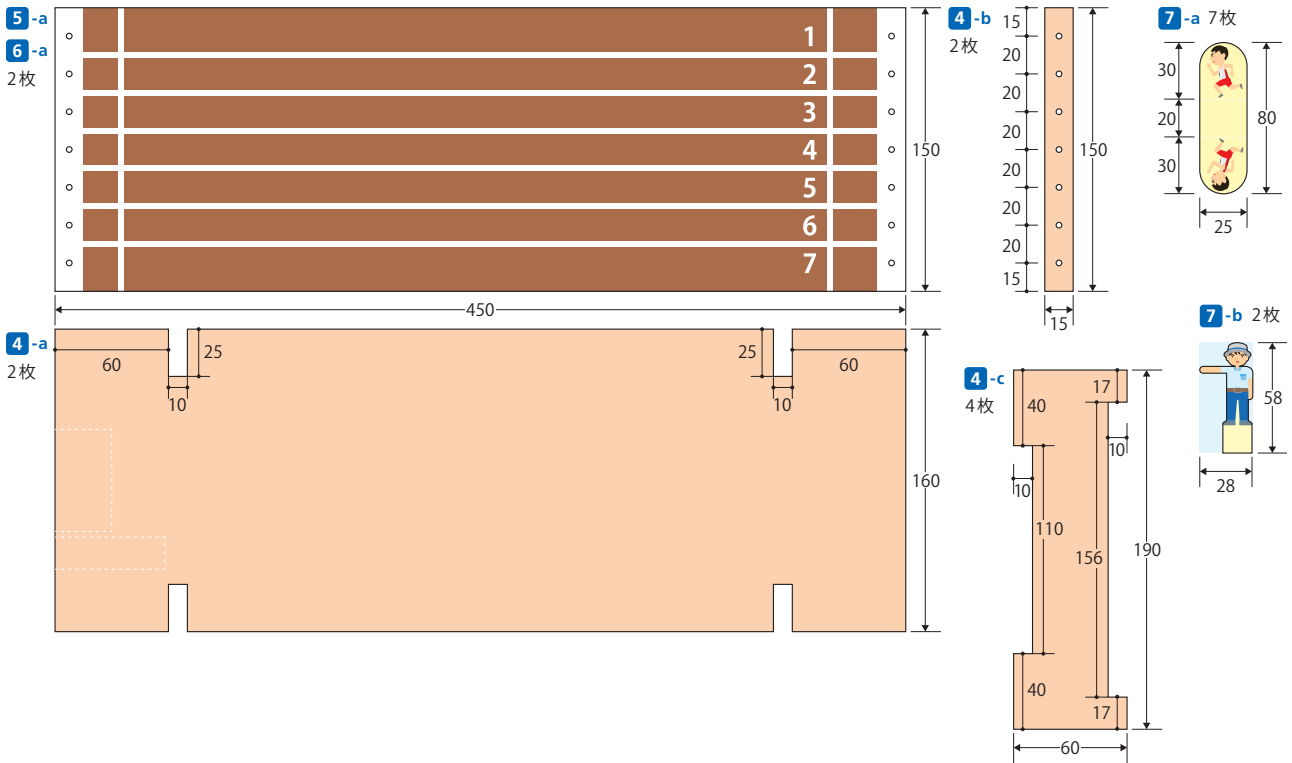
凡例



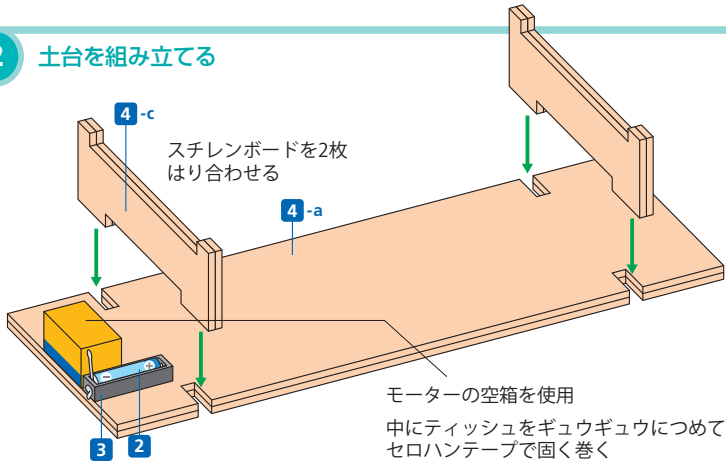
接着はすべて両面テープ

1 部品を切り出す

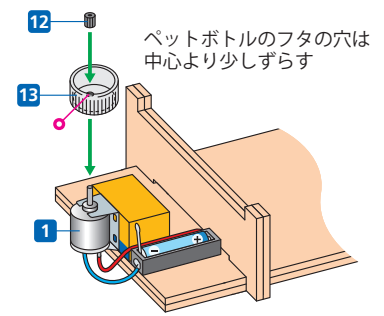
(縮尺: 4分の1 / 単位: mm)



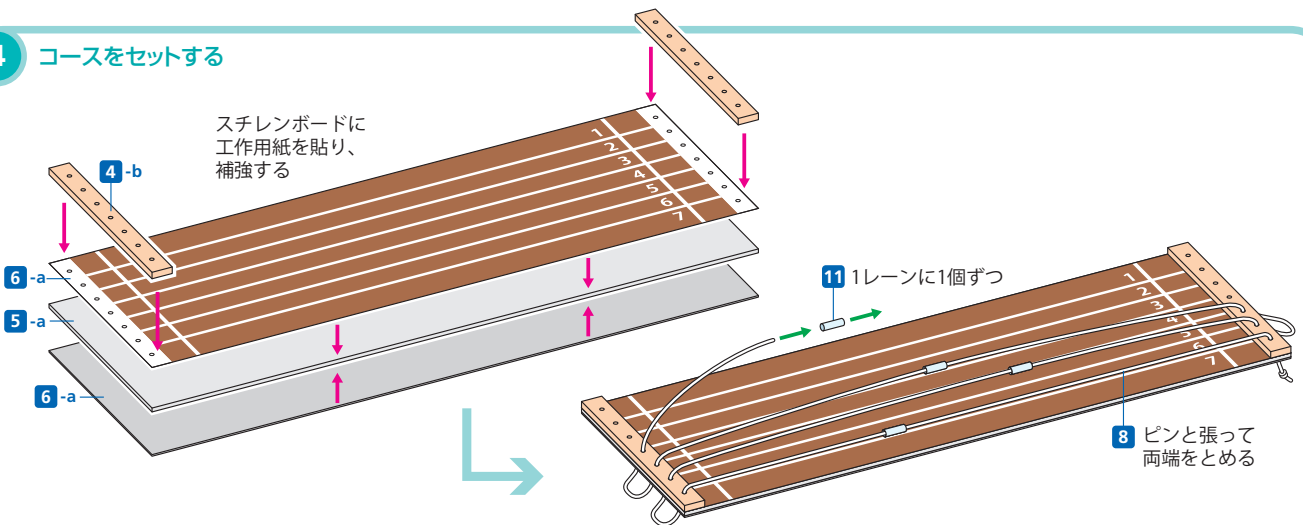
2 土台を組み立てる



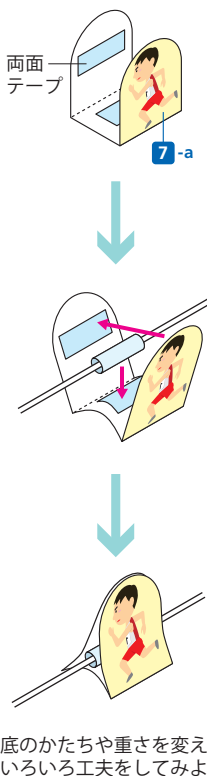
3 モーターを取り付ける



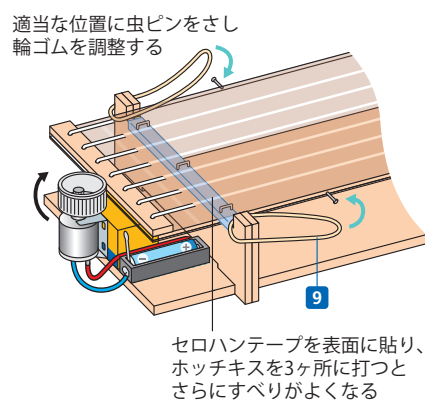
4 コースをセットする



5 人形をセットする

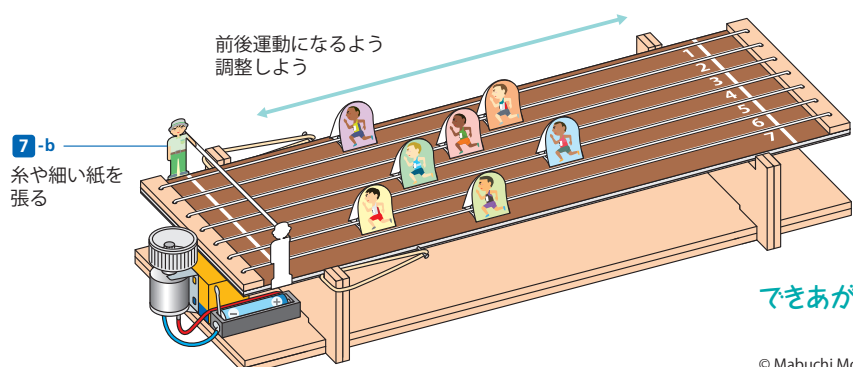


6 コースを土台にはめ込む



ここがポイント!

モーターの力で、①後ろにコース台が移動(急ブレーキ状態)し、②ゴムで一気に前に戻ります。そのときに人形が前に少し移動し、これを繰り返すことで前進するという仕組みです。上下の振動ではなく、前後運動になるように調整しましょう。



できあがり!

●コース

5-a 6-a

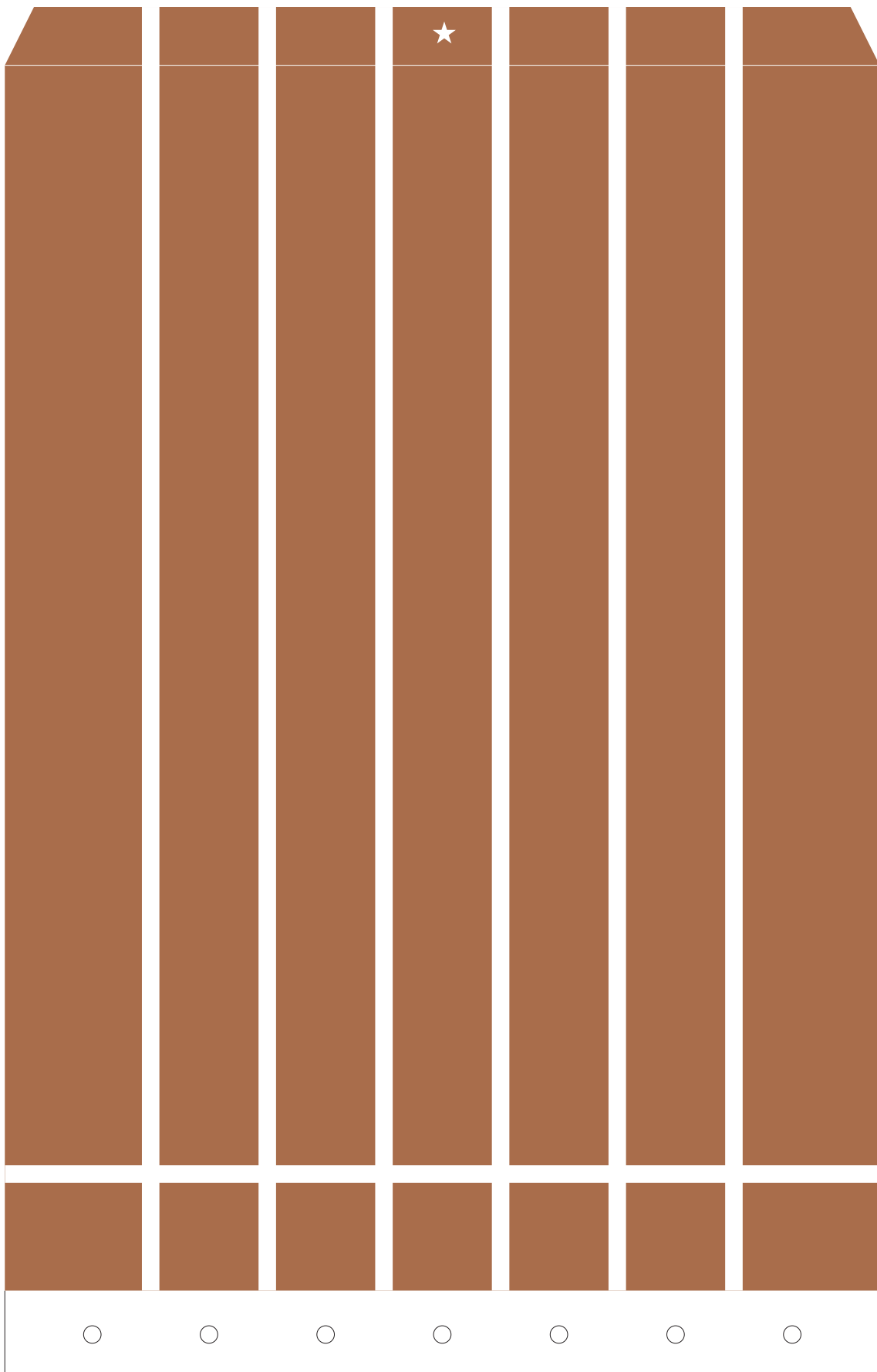
○	○	○	○	○	○	○
1	2	3	4	5	6	7

A(A'につづく)

●コース

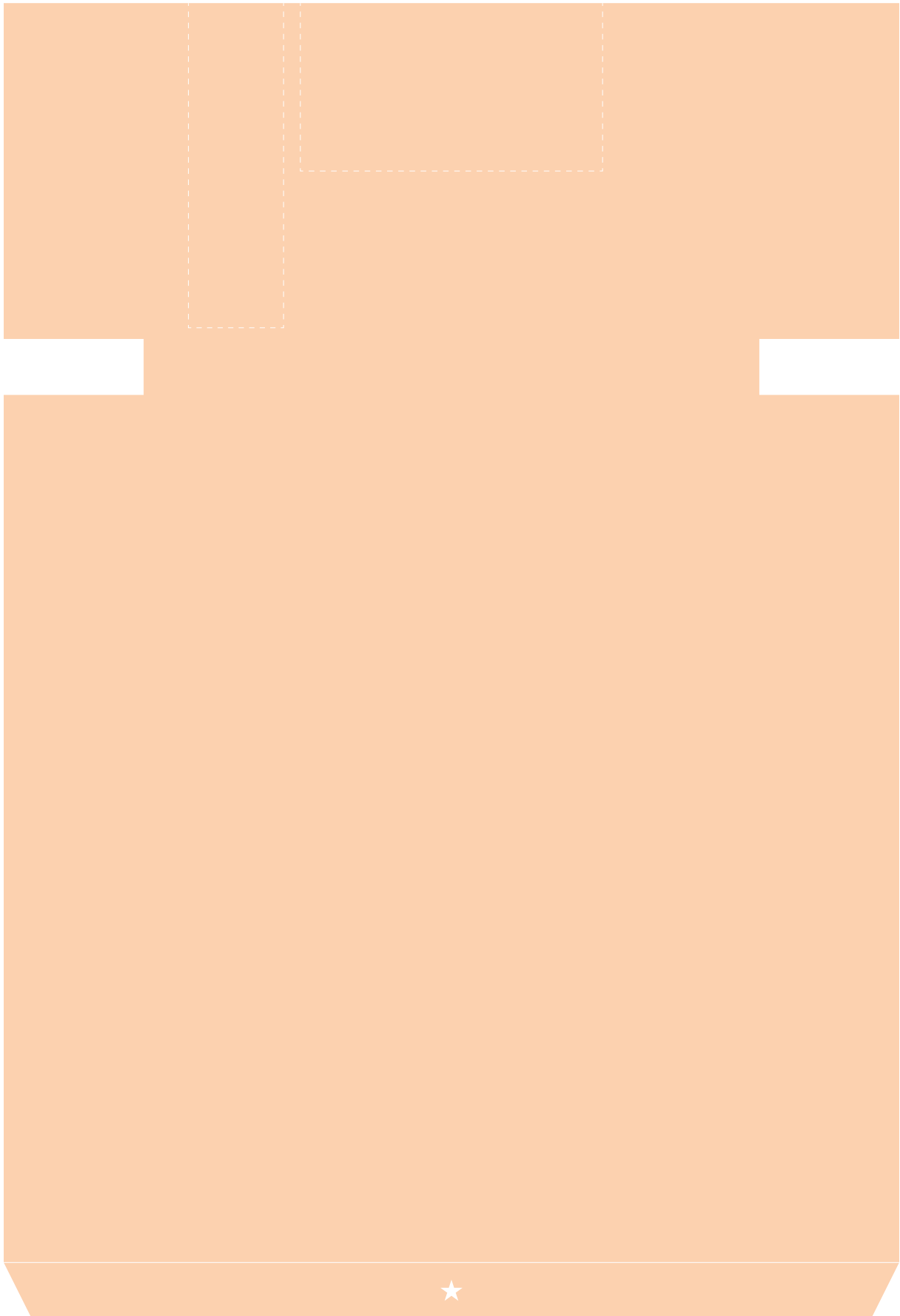
5-a 6-a

A'(Aにつづく)



★ のりしろ

4-a

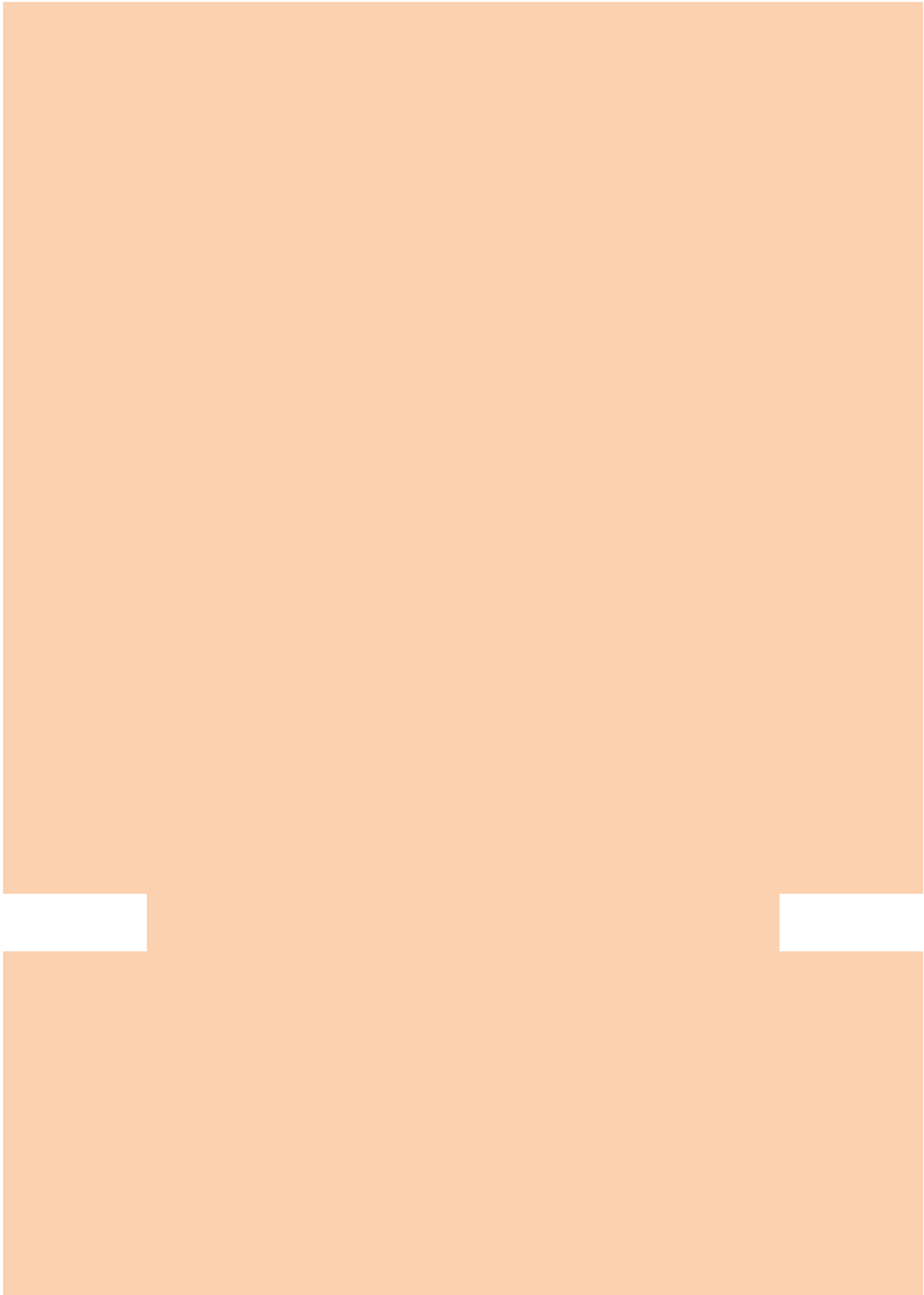


★(B'につづく)

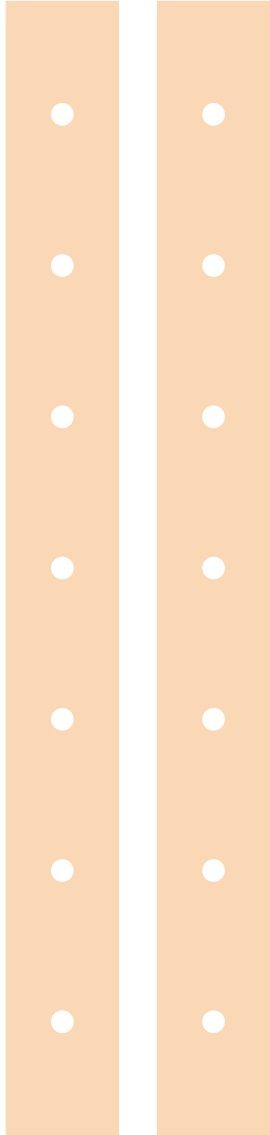
★ のりしろ

4-a

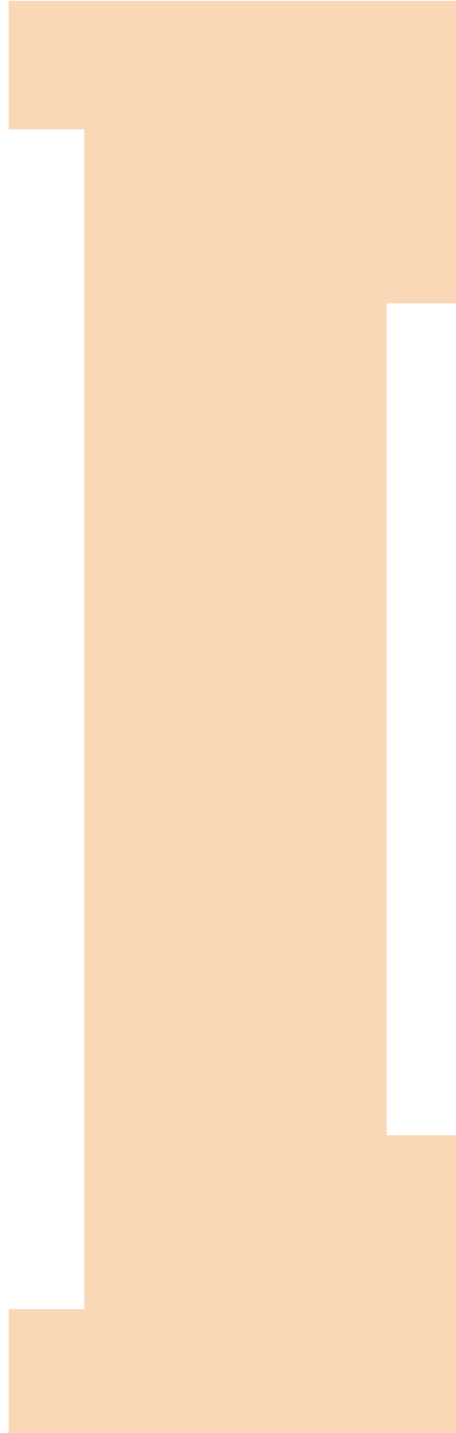
B' (Bにつづく)



4 -c



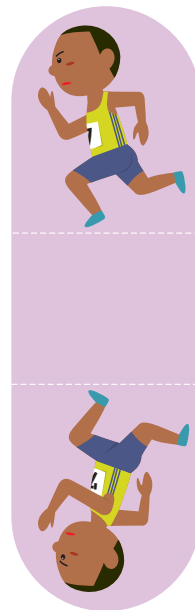
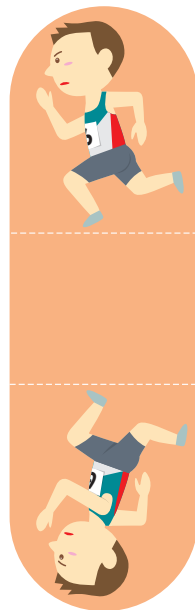
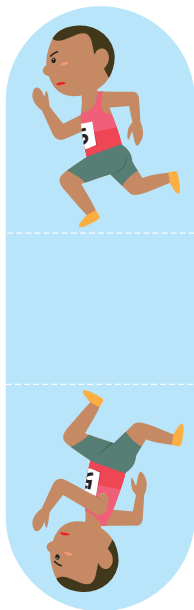
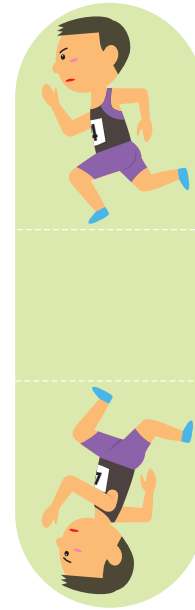
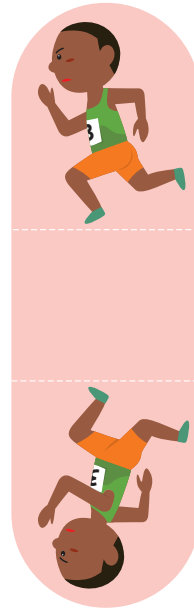
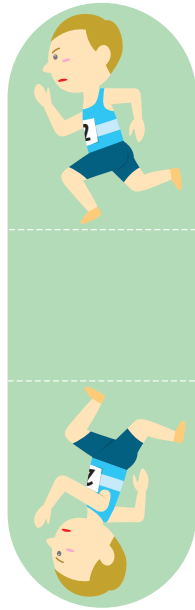
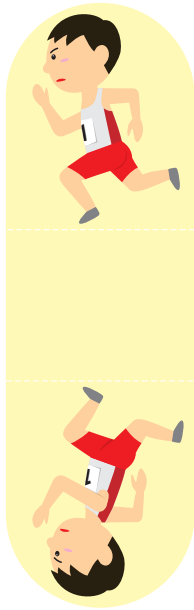
4 -b



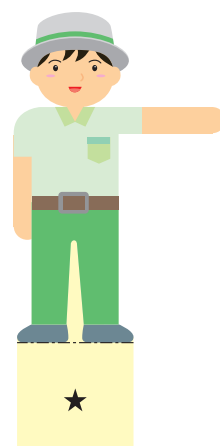
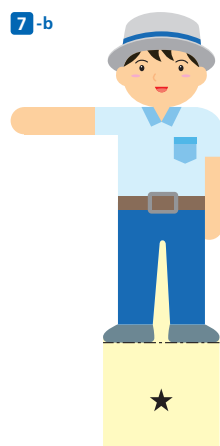
世界大会編

●走者人形

7-a



7-b

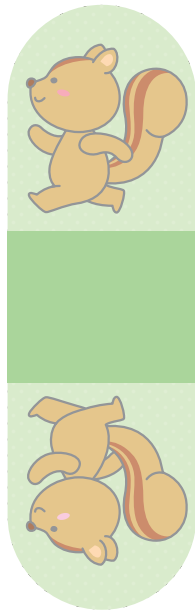


----- 山折り
----- 谷折り
★ のりしろ

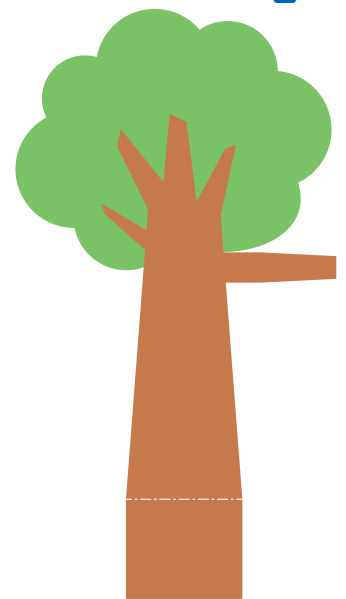
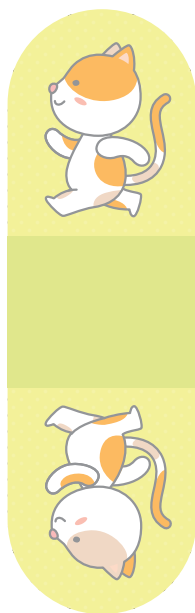
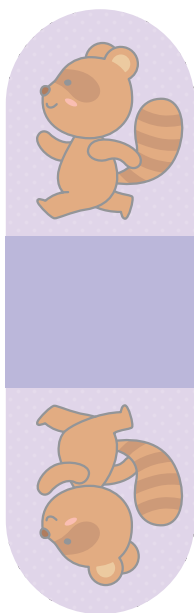
森の運動会編

●走者人形

7-a



7-b



----- 山折り
 ----- 谷折り
 ★ のりしろ